



***Berg*HOFF[®]**
TRONIC

Instrukcja obsługi

Art. nr.: 2002827

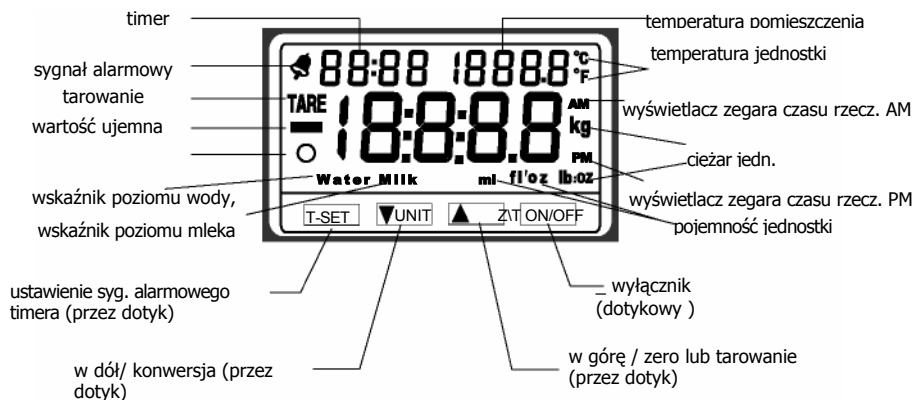
ELEKTRONICZNA WAGA KUCHENNA

Eletroniczna waga kuchenna z ekranem dotykowym

Właściwości i specyfikacja

- Wyświetlacz zegara czasu rzeczywistego
 - Z czujnikiem temperatury
 - Z timerem sygnału alarmowego
 - Wskaźnik pojemności dla wody i mleka
 - Dwa systemy pomiarowe g(kg) oz(lb:oz) z możliwością konwersji
 - Wskaźnik poziomu naładowania baterii
 - Czujnik precyzyjnego pomiaru przeciążenia
 - Z funkcją zerowania/tarowania
 - Zaczepek służący do powieszenia
- Z ekranem dotykowym

OBJAŚNIENIA HASEŁ NA WYŚWIETLACZU LCD ORAZ EKRANIE DOTYKOWYM



BATERIA

2X3V

WYMIANA BATERII

- Otworzyć schowek na baterie, znajdujący się na odwrocie wagi. Wygiąć na zewnątrz małe styki; bateria wysunie się sama.
- Najpierw wyjąć należy baterię zanim usuniecie Państwo izolację baterii.
- Nową baterię należy zainstalować wkładając ją z jednej strony poniżej czarnej nakładki, a następnie przyciskając w dół drugą stronę.

PRZEŁĄCZANIE I USTAWIANIE CZASU

- Należy włożyć baterię i automatycznie przejść do trybu ustawiania czasu. Gdy migać zacznie wyświetlacz godziny, przycisnąć □□, aby ustawić godzinę. Podczas ustawiania uważać należy na selekcję AM/PM.
- Dotknąć "T - SET", aby potwierdzić i przejść do ustawiania minut. Gdy migać będzie wyświetlacz minut, przycisnąć □□, aby ustawić minuty.
- Dotknąć "T-SET", aby zakończyć regulację czasu.
- *Uwaga:*

1. Aby anulować ustawienie czasu należy przycisnąć "ON/OFF".

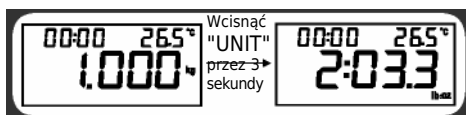
2. Powrót do wyświetlenia czasu rzeczywistego po braku działań w ciągu 60 sekund.

POCZĄTEK WAŻENIA

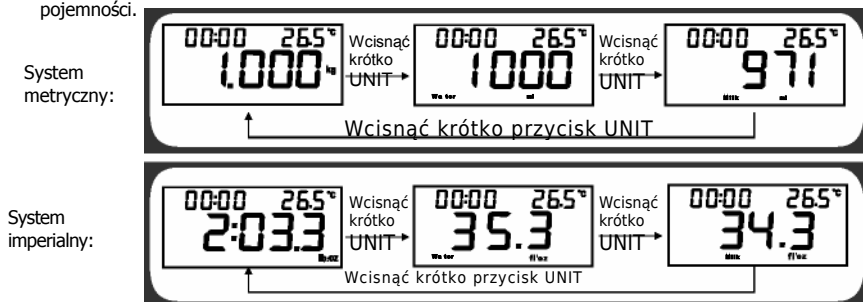
- Wagę umieścić na twardej i płaskiej powierzchni.
- Przed włączeniem wagi umieścić na niej miskę (jeśli będzie potrzebna).
- Przycisnąć "ON/OFF", w celu rozpoczęcia procesu ważenia.
- Poczekać, aż wyświetlacz LCD pokaże wszystkie informacje.
- Włożyć przedmiot, który ma zostać zważony, w celu rozpoczęcia trybu ważenia

ZMIANA JEDNOSTKI POMIARU

W przypadku, gdy waga wyposażona jest w dwa systemy pomiaru metryczny (g,kg) i imperialny (oz,lb), wciskając przycisk "UNIT", podczas procesu ważenia można dokonać zmiany między dwoma systemami:

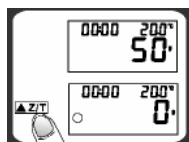


□ Krótko dotykając przycisk "UNIT" można dokonać zmiany pomiędzy wyświetleniem ciężaru a wyświetleniem pojemności.

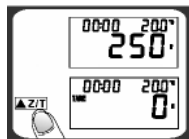


FUNKCJA "ZEROWANIA" LUB "TAROWANIA"

Jednocześnie można zważyć różne produkty, bez zdejmowania ich z wagi. Na wadze położyć pierwszy produkt, pojawi się wskazanie wagi. Dotknąć przycisk Z/T, w celu wyzerowania wyświetlacza LCD do "0" przed położeniem następnego produktu. Tę czynność można powtórzyć.



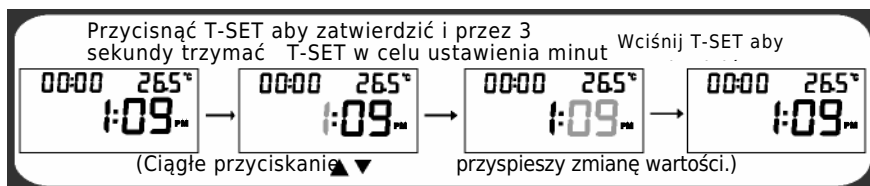
Położenie 1: funkcja "ZERO". W przypadku, gdy ogólna suma wszystkich produktów ważonych na wadze wynosi $\leq 4\%$ maksymalnej ładowności wagi; na wyświetlaczu LCD pojawi się "-----" lub "0g"; za każdym razem, gdy przyciśnięcie przycisku Z/T. "-----" oznacza to brak stałości, należy chwileczkę poczekać. Pojawienie się "0g" w międzyczasie ikony "0" w dolnym lewym rogu na wyświetlaczu LCD oznacza, iż funkcja zerowania "ZERO" jest aktywna. Pojemność maksymalna pozostaje niezmienną.



Położenie 2: funkcja "TARE". W przypadku, gdy ogólna suma wszystkich produktów ważonych na wadze wynosi $> 4\%$ maksymalnej ładowności wagi; na wyświetlaczu LCD pojawi się "-----" lub "0g" za każdym razem, gdy przyciśnięcie przycisku Z/T. "-----" oznacza to brak stałości, należy chwileczkę poczekać. Pojawienie się "0g" w tzw. międzyczasie ikony "0" w lewym górnym rogu na wyświetlaczu LCD oznacza, iż funkcja "TARE" jest aktywna. Ładowność maksymalna została zredukowana przez ogólny ciężar ważonych produktów.

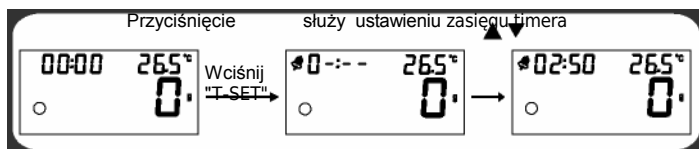
ABY ZRESETOWAĆ CZAS

Aby uruchomić tryb ustawiania czasu, poniżej wyświetlacza czasu rzeczywistego, przez 3 sekundy trzymać wciśnięty "T-SET".

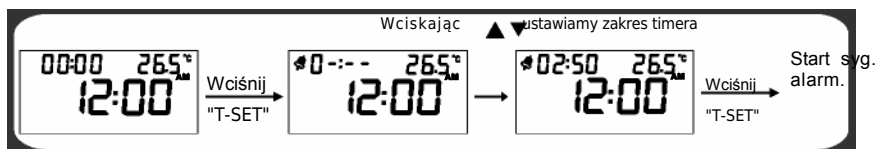


USTAWIENIE SYGNAŁU ALARMOWEGO TIMERA

(1) W trybie ważenia:



(2) Poniżej wyświetlacza trybu czasu rzeczywistego:

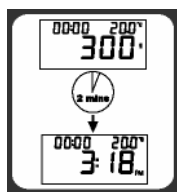


- Gdy ustawicie Państwo zakres czasu, w celu potwierdzenia wcisnąć należy "T-SET" i przejść do następnjej cyfry. Podczas odliczania, należy wcisnąć "T-SET" w celu oczyszczenia zakresu czasu.
- Timer odlicza w dół do "00:00", sygnał alarmowy zaczyna dawać dźwięki 60 razy a skala automatycznie wróci do trybu czasu rzeczywistego.
- Przycisnąć którykolwiek przycisk, aby wyłączyć sygnał alarmowy.
- Maksymalny zakres czasu: 99:59.

CZUJNIK TEMPERATURY

- Bieżąca temperatura wyświetlana jest w górnym prawym rogu wyświetlacza LCD.
- Zakres temperatury: 0~+40oC
- Podziałka: 0.5oC

AUTOMATYCZNY TRYB KONWERSJI



Powrót do wyświetlania czasu rzeczywistego, gdy na wyświetlaczu pojawia się "0" lub gdy przez 2 minuty pokazywane są te same parametry ciężaru.

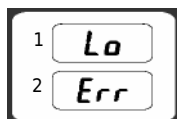
MANUALNY TRYB KONWERSJI

Przyciśnięcie "ON/OFF" spowoduje konwersję pomiędzy czasem rzeczywistym i trybem ważenia.

Zaczep do powieszenia

Gdy waga nie jest używana, należy ją powiesić, tak jak pokazano to na zdjęciu.

WYŚWIETLENIA OSTRZEGAWCZE



1. Wymienić baterię.

CZYSZCZENIE I DBAŁOŚĆ

- Wagę należy czyścić za pomocą lekko wilgotnej ściereczki. NIE NALEŻY zanurzać wagi pod wodą lub używać żrących środków chemicznych.
- Wszystkie części plastikowe powinny być myte natychmiast po zetknięciu z tłuszczami, przyprawami, octem i mocno przyprawionymi /barwionymi artykułami żywnościowymi. Unikać kontaktu z sokiem z owoców cytrusowych.
- Wagę należy stawiać zawsze na twardej, płaskiej powierzchni. NIE NALEŻY stawiać wagi na powierzchni dywanowej.

